

恐龍—神秘的演化力量

1. 你喜歡恐龍嗎？說一說你的原因。

我喜歡恐龍，因為恐龍有的很可怕，像霸王龍；有的很溫馴，像雷龍。有的會飛，像小盜龍；各種恐龍各有不同外型，各有各的不同特質。除了人以外，應該沒有其他動物像牠一樣。(參考答案)

2. 從恐龍身上我們可以感受到演化的力量，下圖是一隻霸王龍，請你試著說一說從牠身上你找到哪些演化的結果。



霸王龍有一條尖實的下顎肌肉，這條肌肉和前胸的肌肉相競爭，漸漸的雙手縮小，讓下顎更強健有力。除此之外，因為霸王龍的手越來越小，牠不用花太多心力在手上，牠只要有堅硬有力的下顎一口咬下就能致人於死，並且小手更能適應環境。(參考答案)

3. 下圖是一隻無畏龍，請你試著寫一寫，從牠身上你找到哪些演化的結果。



圖片由 Nobu Tamura email:nobu.tamura@yahoo.com <http://spinops.blogspot.com/> - 自己的作品, CC BY-SA 4.0, <https://commons.wikimedia.org/w/index.php?curid=54522631>

1. 無畏龍的體型巨大，但卻只吃植物。
2. 他們有著長脖子，只要脖子一動就能吃到樹葉。
3. 他們有著平牙齒，沒有嚼就直接吞。
4. 牠的頭很小，因為牠的脖子長，如果頭太大反而辛苦，身體負重過重。牠還有強壯的大腿才能支撐身體的重量。(參考答案)

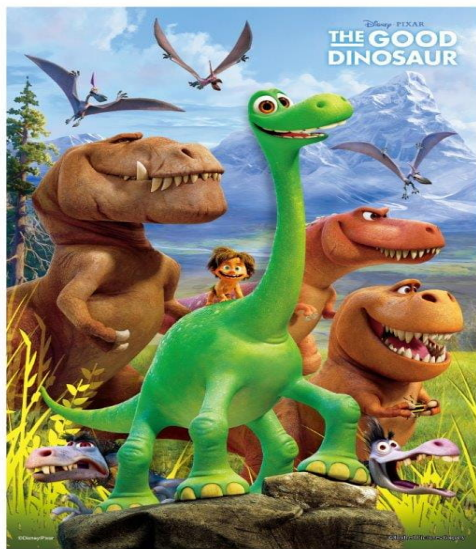
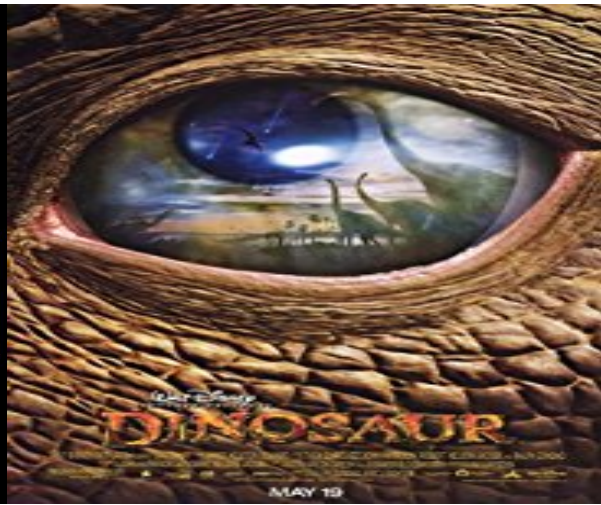
4. 下圖是一隻小盜龍，請你試著寫一寫，從牠身上你找到哪些演化的結果。



圖片由 Fred Wierum - File:Dromaeosaurs.png, CC BY-SA 4.0, <https://commons.wikimedia.org/w/index.php?curid=63229744>

1. 小盜龍會飛，讓自己找食物、伴侶和躲天敵都是更方便，更不受限的。
2. 因為不受地域限制，所以鳥類恐龍的多樣性很高，較容易存活，能躲過六千六百萬年的生物大滅絕。
3. 牠的前肢與雙腳都有羽毛和彎曲的爪子，還有兩對翅膀就像鳥一樣。(參考答案)

5. 想一想，為什麼電影裡要以恐龍為故事題材，這些電影中的恐龍有沒有什麼讓你印象深刻的地方？



<https://www.google.com/url?sa=i&url=https%3A%2F%2Fwww.books.com.tw%2Fproducts%2FN000983642&psig=A0vVaw11KzOG1Uk0VigKEr8x3sr&ust=1599660160378000&source=images&cd=vfe&ved=0CA0QjhxqFwoTCLCvm-rc2esCFQAAAAAdAAAAABAM>

<https://encrypted-tbn0.gstatic.com/images?q=tbn%3AANd9GcSKr308ZB99WqUR7E3P8e5umg5ZR230D-LvKg&usqp=CAU>

https://img.gq.com.tw/userfiles/GQBlog/20180509/2256033co2sb34q7_medium.jpg

https://im2.book.com.tw/image/getImage?i=https://www.books.com.tw/img/N00/098/36/N000983642_t_01.jpg&v=5bac8c9e

由 來源，合理使用，<https://zh.wikipedia.org/w/index.php?curid=6661368>

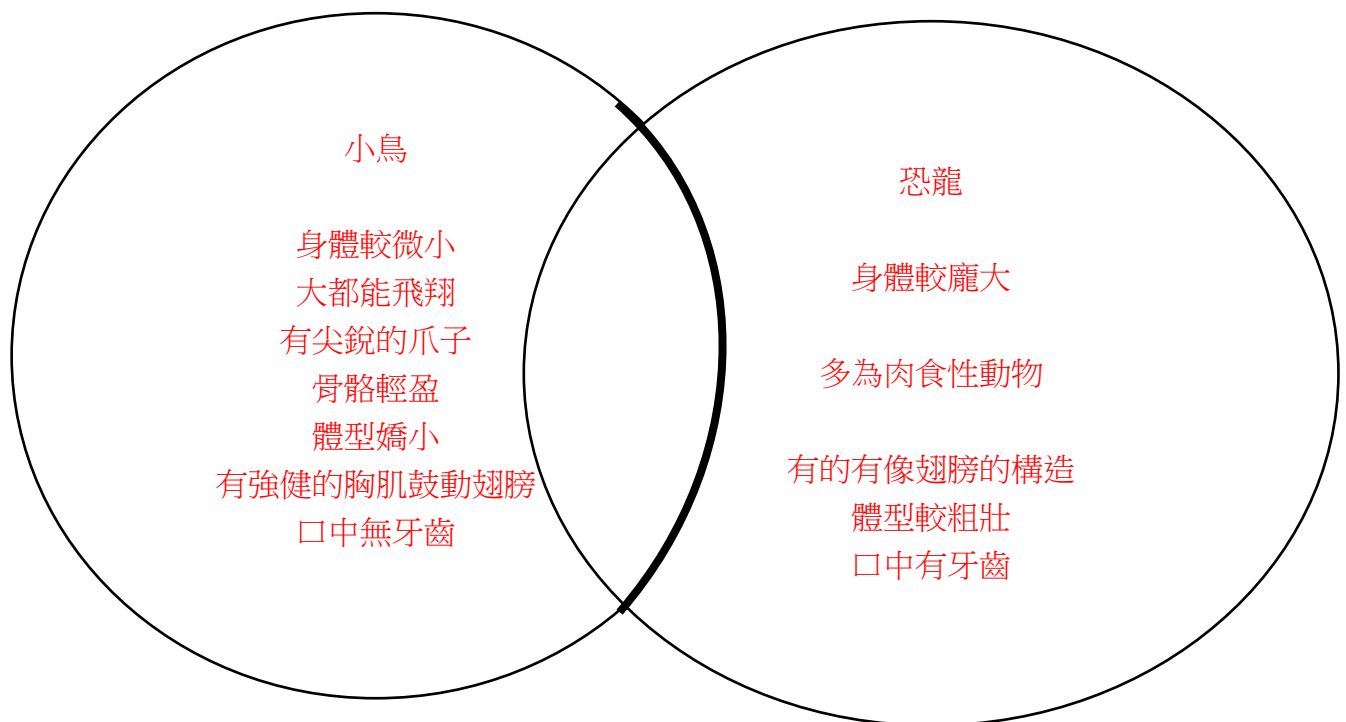
我對於侏羅紀世界的恐龍最有深刻印象，尤其實迅猛龍圍著主角歐文的畫面非常血腥爭奪，讓人感覺害怕。此外像鳥類的恐龍有著美麗的光彩羽毛，讓人為之驚嘆。(參考答案)

6. 鳥和恐龍有關嗎？有人認為鳥是恐龍，你認同這種說法嗎？並提出兩個以上的理由來說服大家。

答：我認為

我認同鳥是恐龍的一種。鳥是恐龍可能的原因來自於他們身上都有羽毛，角上都有尖銳的爪子。不論是身上有羽毛或是有尖銳爪子，不論是恐龍像鳥類，或是鳥類像恐龍，甚至有人直接把恐龍分類為鳥類恐類與非鳥恐龍。這都證明了恐龍與鳥類脫離不了關係。(參考答案)

7. 比一比，請你試著找出恐龍與鳥類相同或相異的地方，並寫下來。



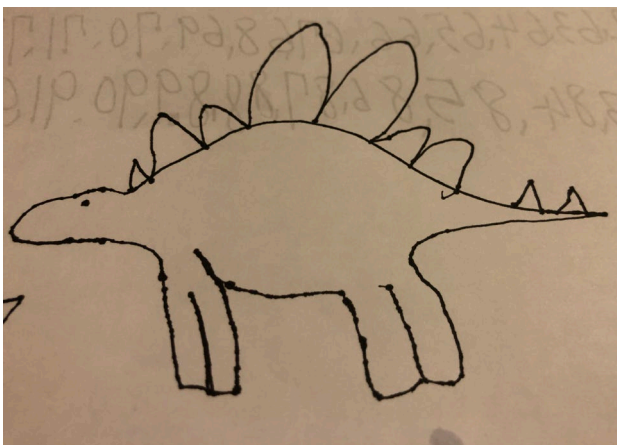
(參考答案)

8. 你知道恐龍滅絕的原因是什麼嗎？請你試著找出答案，列出五個恐龍的獨門密集，讓牠可以存活下來的原因或現象。

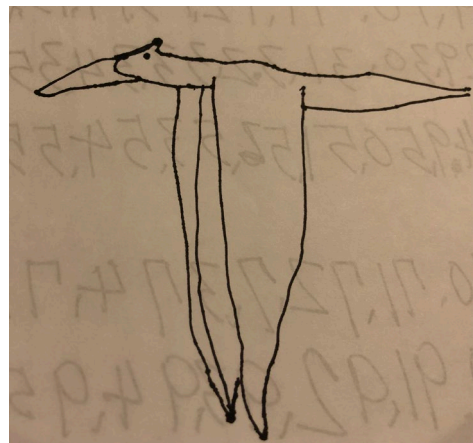
1. 能像小鳥一樣會飛，自由自在地飛翔。
 2. 有著輕盈的腦袋，粗壯有力的下腿。
 3. 能在落葉堆找到恐龍存魂的原因。
 4. 強大的尾巴能讓身體保持平衡
 5. 雖然身體龐大卻可以不吃肉而成為食植動物
- 這都是讓恐龍不同於一般動物可以存活下來的特點。(參考答案)

9. 宇宙萬物都是不斷變化，生物不斷演變而成的，請你想想一下，如果恐龍還活著，他們可能已經進化成什麼模樣呢？身體構造有什麼功能？請你試著畫下來，並寫出身體構造的功能。

小小的頭方便移動
強而有力的尾巴能掃過敵人
粗大的脖子有輕盈的骨頭
平平的牙齒能咀嚼樹葉
粗壯的大腿能支撐身體



小小的頭方便飛翔
兩對翅膀能自由飛



(參考答案)